

少子高齢社会の小さな拠点

那須まちづくり広場

共生型コミュニティが誕生しました！



2020年 地域づくり表彰【小さな拠点部門】国土交通大臣賞受賞
2022年 ふるさとづくり大賞 団体表彰（総務大臣表彰）

暮らす人も



利用者も



ペットも一緒に



笑顔になれる！

ボランティアも



働く人も



自分らしく自由に



ご見学随時

百聞は一見にしかず
お気軽にどうぞ！

動画ご案内
こちらから！



那須まちづくり株式会社

那須まちづくり広場 ぐるっとめぐりマップ



住まい・仕事・ボランティア活動・アート表現活動・各種講座……ここに集う人々と経済や文化の循環を生み出す機能もある。高齢者・障がいをもった人・就学や就労に困難を感じる人・マイノリティな個性を持つ人たちと、共に生きる場が「那須まちづくり広場」です。



コミュニティカフェ
「ここ」



菓子工房
「くるみの森」



ゲストハウス
「あさひのお宿」



自然食品と新鮮野菜の
「楽校deマルシェ」



オーガニックコットンの店
「めぐり気まま」



天然酵母のパンと自家焙煎の
「コトリコーヒー」



本屋
「ブント」



パイプオルガンとチェンバロのある
音楽工房「LaLaらうむ」



交流ホール
「ひろばのひろばA・B」



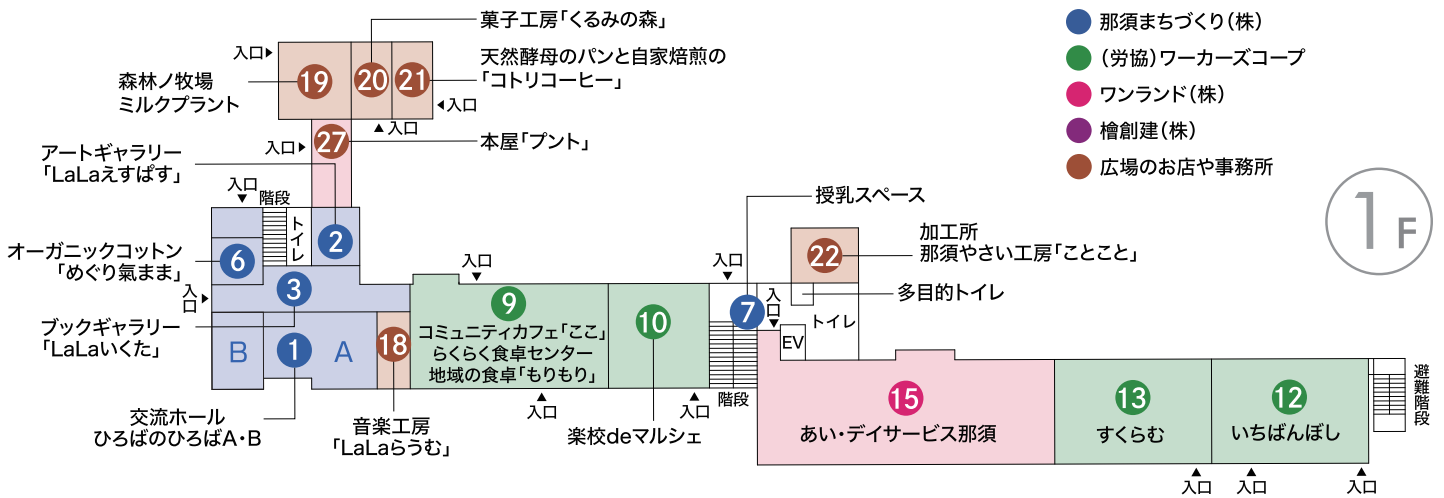
アートギャラリー
「LaLaえすばす」



本の寄贈募集中！
ブックギャラリー「LaLaいくた」



那須やさい工房
「ことこと」



少子高齢化社会の拠点づくりと 自立スタイルの住宅の管理運営をする 那須まちづくり株式会社

- ① 交流ホール「ひろばのひろばA・B」
- ② アートギャラリー「LaLaえすばす」
- ③ ブックギャラリー「LaLaいくた」
自立スタイル（60歳からの住宅）
「ひろばの家・那須1」
- ④ 多世代共生の暮らし（セーフティーネット住宅）
「ひろばの家・那須3」
- ⑤ オーガニックコットン・竹布の店
「めぐり気まま」
- ⑦ 授乳スペース
- ⑧ 那須まちづくり(株)

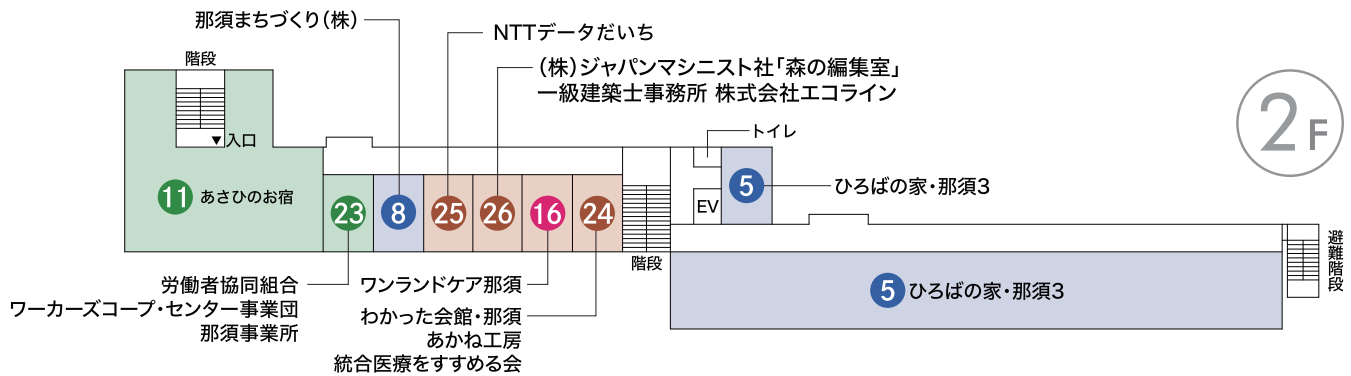
パブリックスペースを充実させる

労働者協同組合 ワーカーズコープ・センター事業団

- ⑨ カフェ「ここ」、らくらく食卓センター
- ⑩ 楽校deマルシェ
- ⑪ ゲストハウス「あさひのお宿」

複数の機能をもつ障害福祉スペース

- ⑫ 児童発達支援 放課後等デイサービス
「いちばんぼし」
- ⑬ 就労継続支援B型 生活介護
「すくらむ」



豊かな生活支援をする介護事業者

ワンランド株式会社

- より自分らしく〈60歳からの住宅プラス介護〉
- 14 「ひろばの家・那須2」
- 通所デイサービス
- 15 「あい・デイサービス那須」
- 16 定期巡回・随時対応型訪問介護看護
「ワンランドケア那須」

完成期を刻む〈医療従事者プラス住宅〉

檜創建株式会社

- 17 「みとりえ那須」

広場のお店や事務所

- 18 音楽工房「LaLa らうむ」
- 19 森林ノ牧場「ミルクプラント」
- 20 菓子工房「くるみの森」
- 21 天然酵母のパンと自家焙煎のコーヒー
「コトリコーヒー」
- 22 那須やさい工房「ことこと」
- 23 労働者協同組合
ワーカーズコープ・センター事業団
那須事業所
- 24 シェアオフィス
「わかった会館・那須」
「あかね工房」
「統合医療をすすめる会」
- 25 NTT データ特例子会社
「NTT データ だいち」
- 26 (株)ジャパンマシニスト社
「森の編集室」
- 26 一級建築士事務所
株式会社 エコライン
- 27 本屋「プント」

自立スタイル〈60歳〉からの住宅

運営：那須まちづくり株式会社



ひろばの家・那須1 マップ④

元校庭に 81 戸の 2 連凍結したサービス付高齢者向け住宅を計画……、そんなとき「東日本大震災で仮設住宅として使用されていたログハウスを再利用してはどうか」という提案がありました。そこで、9戸を取り入れ、29.16㎡～66.25㎡の住宅となりました。こうした計画については、毎月開催された「人生 100 年・まちづくりの会」で検討を重ねていきました。15 年間の家賃をまとめて先払い。以後は、家賃は不要。見守りや管理にかかる費用などをご負担いただきます。詳細は 0287-74-3434 にお問い合わせください。



仕事をつづけています



15坪の居室です



南側の壁は天井まで3m。庭づくりがはじまっています



12坪の居室です



近くに畑を借りました



ペットと暮らせます



自由設計で気に入った間取りに

多世代共生の〈セーフティネット〉住宅

運営：那須まちづくり株式会社



ひろばの家・那須3 マップ⑤

元校舎 2 階東側に、賃貸住宅が 13 戸があります。居室は「ひろばの家・那須1」同様にバリアフリーでエレベーターも設置。広さは 26.6㎡～45.9㎡（1K、1DK、2LDK）で、教室を改造したので天井が高く窓が大きい居住性のよい住まいです。「那須まちづくり広場」で多世代コミュニティを経験し、新たな一歩を踏み出したい方、子育て世代の方、那須町に移住をお考えの方にもおすすめです。「那須まちづくり広場」で、自分のペースで働く、ボランティアを経験する、新たな仕事を作りたいという方、様々なご思いに対応する月額賃貸住宅です。



東側に窓のある居室です



キッチンは2口のIHです



トイレ、洗面化粧台、洗濯機パン、風呂が使いやすい配置に



南側に窓のある居室です

住まい・支え合い、助け合う暮らし

共に生きる「那須まちづくり広場」を100年コミュニティに育てるためには、創生された理想の機能に、息を吹き続ける運営が必要です。それは小さいながらの経済活動と、持てる者が持たざる者に、自分たちでできることは奉仕しあう、思いやりで暮らしを送りたいと願う人がいて成り立ちます。

昼夜を問わず見守る〈60歳〉からの
住宅プラス介護

運営：ワンランド株式会社



ひろばの家・那須2 マップ⑭

高齢になれば、心が丈夫でも体の衰えは自然なこと。介護が必要になっても、自分らしく暮らせる居場所が「ひろばの家・那須2」サービス付高齢者向け住宅26室です。24時間常駐する介護スタッフ、一人ひとりのケアプランであなたらしい生活を応援します。昼夜の見守り、健康管理、食事、入浴、排泄の介助はもちろん、散歩や外食なども、ご本人のお気持ちや希望に添うようにサポートします。また、日常では「生活リハビリテーション」や体操などをとりいれて、心身の状態を維持し、行動が広がるように支援します。お風呂は機械浴ではなく、檜風呂とユニットバスになります。



大きな窓で明るい個室



毎食広場内で作るお食事



天井が高く開放的なリビング



元室内プールを大改装

コミュニティ型シェアハウス

運営：檜創建株式会社

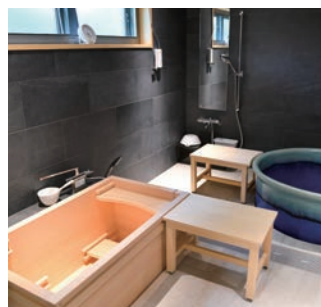


みとりえ那須 マップ⑰

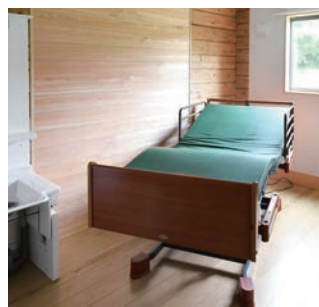
「みとりえ那須」は、人生の完成期を入居者が自分らしく過ごすことのできる住まいを目指しています。そのために「できることは自分で」の暮らしを全うしたい人にご利用をいただきます。「みとりえ那須」では、自分らしく生ききたい人の生きる力を奪わずに「暮らしあう」日々を守るように努めます。



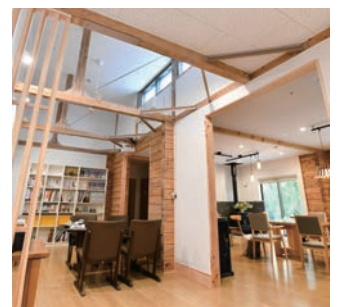
パブリックスペースの大きな食卓は居酒屋にもなります。



ひのきの風呂と信楽焼の風呂、ひばの大風呂もあります。



居室は1人用、2人用があります。



建物は東日本大震災で使用したログハウスを移築。

自分らしく、ともに生きあう場を作る

地域密着型通所介護

運営：ワンランド株式会社



あい・デイサービス那須 マップ⑮

定期巡回・随時対応型訪問介護看護・訪問介護

ワンランドケア那須 マップ⑯



ひろばの家・那須2 / あい・デイサービス那須 / ワンランドケア那須は「ワンランド株式会社」が担います

ワンランド株式会社は1970年に設立し、福島県と栃木県で高齢者そとの家族が尊厳をもって暮らすための支援をしています。そのためには、介護やデイサービスの現場で働く私たちが、生きがいをもって笑顔に包まれた時間をもつことを大切に考えています。

代表取締役 橋本善一



教室を2つ分使った190㎡の広さ



大人気のひのき風呂



工夫をこらした洗面台

「あい・デイサービス」では、お一人お一人の思いやご希望を大切にします。広々とした明るい空間と檜のお風呂、心身の状態に合わせて思い思いにお過ごしいただくことがスタッフの願いです。

那須町内外の方の交流と障害福祉の総合拠点を担う

運営：労働者協同組合
ワーカーズコープ事業団

児童発達支援/放課後等デイサービス

いちばんぼし マップ⑫



就労支援継続B型/生活介護

すくらむ マップ⑬



コミュニティカフェ「ここ」/ らくらく食卓センター / 楽校 de マルシェ / ゲストハウス「あさひのお宿」 / いちばんぼし / すくらむ は「労働者協同組合ワーカーズコープ・センター事業団那須事業所」が担います

ワーカーズコープは地域の困りごとを解決するために、地域に必要な仕事をおこします。働く組合員は事業を行いながら、地域の利用者さまの困りごとに向き合い、安心して暮らし、生活できる場を一緒に考えていきます。カフェやマルシェは、食の安全や環境に配慮した商品を提供します。いちばんぼし、すくらむは障がいがある方と共にまちづくりを考えていきます。

那須事業所長 小白井加代子



楽しいランチタイム



一人一人のペースで



笑顔のある一日を

「いちばんぼし」のこどもたちは、お昼時ランチのおかずを、コミュニティカフェ「ここ」に受け取りにいたり、お散歩でパティオに。広場のみなさんと自然な交流が生まれます。

プロフィール
近山恵子（ちかやま・けいこ）
1949年生まれ。
1990年より高齢者の住まいをプロデュース。一般社団法人コミュニティネットワーク協会元副会長。
那須まちづくり株式会社代表。



広場で皆さんの表情が変わっていく理由

ひとの幸福とはなにかを考え実践するチャンス

みなさま、はじめまして。

「那須まちづくり広場」を創生、運営をしています那須まちづくり株式会社代表の近山恵子です。少子高齢社会、地方の衰退がいわれて久しく、さりとて手立てはとられないまま、私も後期高齢者となる日を目の前にしています。私は過去40年ほど、高齢者住宅の創生に関わってきました。その仲間たちと「終の住処は那須だ」と決めたほど、この那須には豊かな可能性を感じています。

人生100年時代となり、だれもが、どんな障害や困難をおっても、孤立せず、自分らしく笑顔で一生を終えることができる。そんな小さな拠点を目指し、この「那須まちづくり広場」を創りました。

広場で暮らし、働き、ボランティアに関わる方たちの多くが、なんともいえない穏やかな顔になっていきます。今、その「秘密」を探りに、各地の行政、企業、学生さんたちが、ときには泊まりがけで見学や研修に来られます。そして、その手がかりを得て、笑顔でお帰りになります。「また、伺いますね」という言葉を残して。

これらの出会いを大切にして「那須まちづくり広場」の経験を活かし各地に広げていきたいと願っています。

那須まちづくり株式会社代表 近山恵子

那須まちづくり広場を、
近山恵子を、もっと知りたい方は
連続ブログ「那須日日夜夜」どうぞ!!



「那須まちづくり広場」の
理念・事業・運営



●「100年コミュニティ」の理念とは？

1999年、阪神淡路大震災の被災者支援を機に、神戸で在宅医療に取り組んできた医療チームが中心となり「一般社団法人コミュニティネットワーク協会」が設立しました。

その活動を通じ、これからの社会には、多世代多文化の共生型コミュニティの創生と普及、実現が欠かせないと考え「まちづくり理念」が生まれたのです。私たちは、その実現のための「100年コミュニティ」をつくる活動を進めています。

現在は東京都郊外にある「多摩ニュータウン」で[団地再生型機能]をもつコミュニティ創生をスタートさせています。この那須での[地方再生型機能]、東京都豊島区での実践が進む[都市再生型機能]と、これら3つの異なる地域での運営の実績により、全国各地の課題解決に対応できると考えています。

●「那須まちづくり広場」の事業とは？

那須町の旧朝日小学校の廃校を活用し、少子高齢社会の諸課題を解決する「新しい小さなコミュニティ」の創造を事業目的としています。地方再生の先駆例となり、全国の「小さな拠点」のモデルを目指します。2020年国土交通省「地域づくり表彰・小さな拠点部門」で「国土交通大臣賞」受賞。2022年「ふるさとづくり大賞」団体表彰(総務大臣表彰)受賞。



(写真：2020年那須町役場での受賞式)

「那須まちづくり広場」での暮らしと楽しみかた

車がなくても、免許を返上しても、変わらない日常がある

那須町・那須塩原市・福島県白河市などを生活圏とする「那須まちづくり広場」。各種診療所、総合病院、金融機関、図書館、行政機関、大型スーパー、温泉、映画館、アウトレットまでを結ぶ「NPO ワーカーズ・コレクティブま〜る」の送迎車（9人乗り）を利用し自由に日々を過ごすことができます。



広場のFACEBOOK



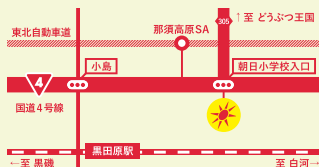
那須まちづくり広場全体の日々の活動やお知らせを発信

会社のFACEBOOK



那須まちづくり株式会社の日々の活動やお知らせを発信

那須まちづくり広場
 自立と共生プロジェクト



那須まちづくり広場

〒329-3225 那須町豊原丙1340 (旧朝日小)

TEL / 0287-74-3434

Fax / 0287-74-3447

nasuhiroba.com



めぐり気まま	090-7806-5508	11:00~15:30	月・火 定休
楽校 de マルシェ	0287-72-0888	10:00~16:00	定休日無し
カフェ「ここ」	080-4639-9480	10:00~16:00	毎週月曜 定休
コトリコーヒー	080-3195-2048	11:00~16:00	金・土・日 営業
あさひのお宿	080-4639-9483	素泊まり	3500円~