

## 切れ目のない介護を受けられる様々な住宅と事業所

自立の方向け「ひろばの家・那須1」のほか、介護が必要な方、多世代で暮らす方など、ご本人の健康状態やご家族との暮らし方に合わせた住宅と事業所をお選びいただけます。

### 介護の方向けサービス付き高齢者向け住宅

#### ひろばの家・那須2

プールを改修した天井の高い明るい室内。機械浴を採用せず、ヒノキ風呂とユニットバスをご利用いただけます。要介護1以上の方が暮らし、看取りまで対応する全26室です。



屋内プールのため、天井が高く明るく広々とした住宅

### 多世代賃貸セーフティネット住宅

#### ひろばの家・那須3

多世代の暮らしを応援する家です。「那須まちづくり広場」を「歩いて暮らせる小さな拠点」として、新しいコミュニティを創造したい方、子育て世帯の方、那須町に移住する方におすすめです。



採光、風の通りも良好  
クローゼット、収納も充実

### 地域密着型通所介護事業所

#### あい・デイサービス那須

190㎡の広さ、18名定員です。自由な時を過ごしていただいています。こちらにも機械浴を採用せず、ヒノキのお風呂でゆっくり入れるのが人気です。



南向きの大きな窓。元教室2つ分の廊下を取り込んだ大空間

### 定期巡回・随時対応型訪問介護看護・訪問介護

#### ワンランドケア那須

在宅での暮らしを支援する定期巡回・随時対応型訪問介護看護と訪問介護の事務所です。



## 那須まちづくり株式会社では、2027年を目途に、新たに2つの広場をつくります。

(仮称)広場2(那須町豊原丙2148-8旧福の湯ホテル)は、「温泉を利用し自然治癒力を引き出す暮らし」、(仮称)広場3(那須塩原市寺子1146-2旧寺子小学校)は、「すべての人に役割のある地域共生社会の拠点づくり」をテーマに、サービス付き高齢者向け住宅と賃貸住宅をつくります。ご興味のある方は、資料請求願います。



- 2020年 地域づくり表彰 小さな拠点部門 国土交通大臣賞 受賞
- 2022年 ふるさとづくり表彰 団体表彰 総務大臣表彰 受賞
- 2024年 第三回樋口恵子賞受賞



〈那須まちづくり広場〉は、2018年に地域の皆さまの思い出があふれる旧朝日小学校を那須町からお借りし、少子高齢社会の拠点として開設しました。翌年には国土交通省の「人生100年時代の支える住まい環境整備モデル事業」に選定され、校舎、プールを改修しました。誰もが最期まで、その人らしく暮らせるまちづくりを目指し、高齢者住宅を2棟(自立の方向け・介護の方向け)、セーフティネット住宅(多世代賃貸住宅)、デイサービス、障がい者施設、カフェ、マルシェ、宿泊施設などを組み込んだ企画が、2020年に国土交通大臣賞を受賞しました。また、2022年には「ふるさとづくり大賞」団体表彰(総務大臣表彰)を受賞いたしました。

## 建物概要

【類 型】 サービス付き高齢者向け住宅  
 【所在地】 栃木県那須郡那須町豊原丙1340(旧那須町立朝日小学校)  
 【交通】 那須高原スマートICから車で5分/  
 JR東北本線「黒田原」駅から車で9分/JR東北新幹線「新白河」駅から車で18分  
 【敷地面積】 13,230㎡  
 【延べ床面積】 3,443.6㎡  
 【構造規模】 木造:1階建て一部2階建て/フロント、共有室  
 【総戸数】 1期:49戸(新築40戸、東日本大震災で利用したログハウスを移築9戸)  
 2期:32戸(新築)  
 【広 さ】 29.16㎡~66.25㎡  
 【間取り】 11種類の1R~2LDK  
 【タイプ】 45タイプ  
 【竣工日】 1期:2023年1月25日、2期:2025年1月20日  
 【開設日】 1期:2023年1月30日、2期:2025年1月30日

【賃 料】 終身にわたる家賃の全部前払い金  
 (賃貸の15年分、16年以降不要)  
 1,347万円~3,170万円  
 ・返還金制度あり  
 ・預かり金を保全します  
 【敷 金】 賃料の2ヶ月分 149,668円~352,224円  
 【共 益 費】 8,000円/月  
 ▼以下税込表記です。  
 【サポート費】 一人入居:33,000円/月 二人入居:49,500円/月  
 【駐 車 場】 月額3,300円 保証金1ヶ月  
 【食 費】 朝食:550円/昼食:650円/夕食:850円  
 【設計監理】 株式会社VANS  
 【施 工】 株式会社DI・SANWA CORPORATION  
 【土地・建物】 土地:那須町から賃借 建物:自己所有



お問い合わせ

那須まちづくり株式会社

〒329-3225 栃木県那須町豊原丙1340

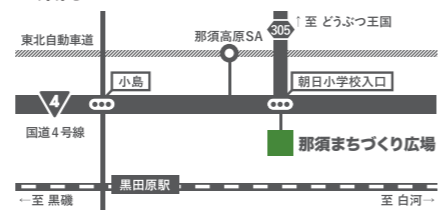
TEL.0287-74-3434

FAX.0287-74-3447 E-mail:info@nasuhiroba.com



▲ホームページ  
 ひろばの家・那須1概要

### ご案内MAP



自立の方向け  
 サービス付き高齢者向け住宅

# ひろばの家・那須1

## 入居のご案内

2020年  
 地域づくり表彰  
 小さな拠点部門  
 国土交通大臣賞  
**受賞**

2022年  
 ふるさとづくり表彰  
 団体表彰  
 総務大臣表彰  
**受賞**

2024年  
 第三回  
 樋口恵子賞  
**受賞**



ひろばの家・那須1



ひろばの家・那須1

ひろばの家・那須2

ぼうけんの森 ツリーハウス

ひろばの家・那須3

〈3期予定〉

散策の森(仮称)



那須まちづくり株式会社

# 高齢期の暮らしに、ほどよいつながりと支え合いを保つ「安心の仕組み」がある家。



## 〈60歳〉からの自立スタイルの住宅 ひろばの家・那須1

高齢期の暮らしを自由に心豊かに暮らすために、衣食住はもちろん、文化的生活や人とのつながりを保つ仕組みを備えた住宅です。

### 「ひろばの家・那須1」の3つの魅力

**魅力 1**  
住まい・食・文化的生活  
のある暮らし

自由で自立した生活を基本とします。現役で仕事を続けられている方もいます。食事は自炊でも併設のカフェでも。自然食品や有機農法を中心とした地元野菜を扱う「楽校deマルシェ」で買い物を楽しめます。アートギャラリー、ブックギャラリー、ホールがあり、アート、音楽、趣味の活動の機会も。自立しながら安心できる時を刻んでください。

**魅力 2**  
心身の変化に応じた  
安心のある暮らし

365日24時間の緊急対応で、住み慣れた「ひろばの家・那須1」で最期まで過ごしてください。「あい・デイサービス那須」と、「ワンランドケア那須」は、定期巡回・随時対応型訪問介護看護、訪問介護を提供します。介護の方向けサービス付き高齢者向け住宅「ひろばの家・那須2」、コミュニティ型シェアハウス「みとりえ那須」は、いずれも徒歩2～3分の距離にあり、切れ目のない介護を目指しています。

**魅力 3**  
「参加型」で育まれる  
支え合いのある暮らし

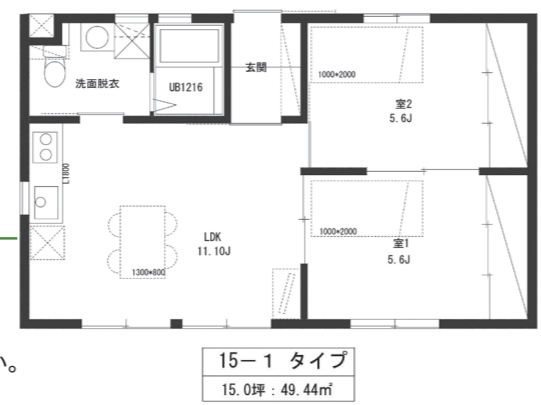
〈那須まちづくり広場〉は、お一人おひとりの自由な暮らしを尊重しています。一人静かに過ごしたい方も、交流をしたい方も、ご本人の希望に沿った暮らし方ができます。それぞれの生き方を大切にしながら、困ったときは知恵を出し合って解決していく。共にちようどいい距離を保ちながら暮らし合うことが豊かな新しい生活を育みます。

### 居室の特徴

- 平屋の戸建て
- 全室南向き
- 8.8坪～20坪(11種類)
- 床は杉のむく板
- 3面に採光部
- 間取り:45タイプ

- 一部2階建てになりますが、ほぼ平屋の戸建て感覚の住宅です。
- 垣根のない庭と周辺の林に癒されます。居室の広さも8.8坪～20坪で11種類。間取りは45タイプと多様です。
- 全室南向きで3面に採光と通風がとれています。床は杉の無垢板で、天然素材にこだわっています。

間取り例  
(2期 15-1タイプ)  
15.0坪(49.44㎡)  
※平面図集は別途ご請求ください。



### 日々の暮らし

- スタッフが365日24時間常駐**  
毎日の安否確認と緊急時の対応、入退院の同行等はサポート費内で。通院介助、掃除、洗濯などの生活のサポート等は、有料でサポートします。
- ペットと暮らせます**  
ペットも家族、親しい友人と同じように暮らせます。今一緒に暮らしているペットをお連れください。
- バランスのよい家庭料理を毎日3食提供**  
コミュニティカフェ「ここ」にて提供します。ご友人や家族とともに、楽しいひとときを過ごすための特別メニューも注文できます。※風邪等の時は自宅にお届けいたします。
- 毎日稼働の送迎サービス**  
送迎車「ひろばGO!」は、毎日4便、曜日により那須町内、白河方面、黒磯方面へ運行しています。



### 那須町の交通サービス 那須町に住民票のある方のサービス

- デマンド型乗合交通** 〈那須まちづくり広場〉から、乗合タクシーで目的地側停留所(病院・駅・スーパー等)に行けます。60歳以上1回300円。
- 福祉タクシー券** 75歳以上の方は、タクシー利用券1枚700円分が毎年48枚交付。
- 定額タクシー** 自宅から指定目的地(病院・駅・スーパー等)に行けます。1台あたり600円～700円。

### 〈那須まちづくり広場〉の文化的な生活

日々を豊かに自由に過ごすための施設が充実  
那須の暮らしを楽しんでいただくためのコミュニティスペースや生活に便利なお店があります。

入居後365日の食事を提供するカフェ。一般の方も利用しています。	コミュニティカフェ「ここ」	ブックギャラリー「LALAいくた」	アートギャラリー「LALAえすばす」
			音楽工房「LALAらうむ」

### コミュニティをはぐくむ 〈那須まちづくり広場〉の活動グループ

「那須まちづくり広場」とその近隣を活動範囲とした、様々なグループが活動中

テーマごとの活動グループを通じて、自分たちの暮らしをみんなで豊かにする自主的な活動に取り組んでいます。

- ボランティアグループ 那須まちづくりの会
  - ・あさひ倶楽部(相互扶助の会)
  - ・ブランドデザインを考える会
- 那須ひろば自主防災の会
- 統合医療をすすめる会
- フレグランスフリー実行委員会 など

マルシェやカフェなどの支払いに利用できるハウス通貨あさひ券



### 入居時の費用

※消費税はかかりません。

- ① 終身にわたる家賃の全部前払い金  
**1,347万円～3,170万円**  
● 15年分の家賃を前払いいただくことにより、16年以降の家賃は不要です。  
※返還金制度があります。15年以内に解約する場合は、返還金を日割計算し返金します。  
※返還金は預金保険機構に保全します。
- ② 敷金(家賃の2ヶ月分)  
**149,668円～352,224円**  
※終身にわたる家賃の全部前払い金の2/180となります。

### 月々の費用

※表記は税込です。

- お一人入居  
**41,000円/月** ● サポート費:33,000円 + 共益費:8,000円
- お二人入居  
**57,500円/月** ● サポート費:49,500円 + 共益費:8,000円
- その他の費用
 

食費	朝食:550円/昼食:650円/夕食:850円(予約制) ※自炊も可能。
駐車場	月額:3,300円 保証金:3,000円(初月のみ)